

# Solar Panel

User Guide

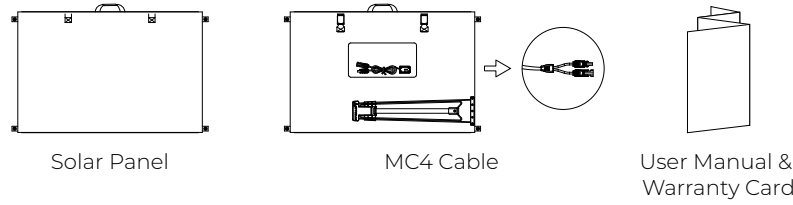
Model: PV420

Contact Us:  
www.bluettipower.com  
service@bluettipower.com



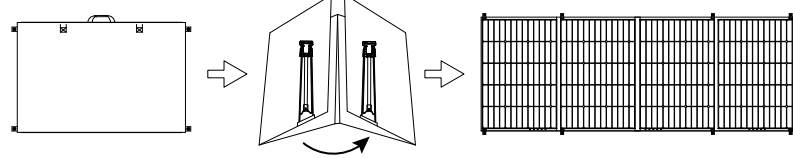
User Guide

## What is in the box

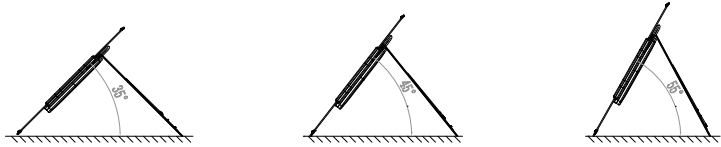


## How to use

### 1 Unfold

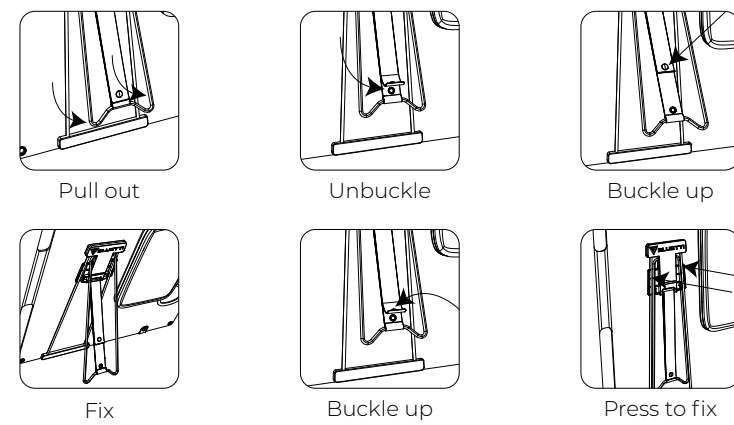


### 2 Adjust the kickstand



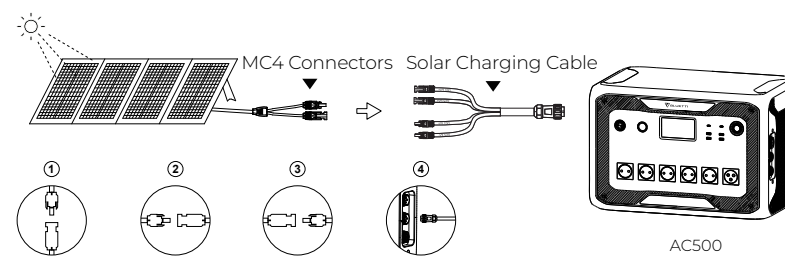
### 3 How to use the kickstand

Open the kickstand, adjust the angle, stabilize the panel, fold the kickstand.



User Guide

## 4 Connect to power station



### Note:

Whether connected in series or parallel, make sure the total voltage of solar panels is under the power station's input voltage limit.

### Attention

Regular inspection and maintenance are required to prolong the lifespan of solar panels.



### Warning:

Do not use solar panels in extreme weather conditions like thunderstorms, floods, typhoons, etc.

Always use solar panels within the specified temperature range (14-149°F/10-65°C).

## Technical details

PV420	
Maximum Power(Pm)	420W*
Open circuit voltage	44.3V
Short circuit current	12.2A
Cell efficiency	Up to 23.4%
Cell lamination	ETFE
Cell type	Monocrystalline silicon
Operating temperature	14-149°F/10-65°C

User Guide

## General

Weight	34.6lbs / 15.7Kg	
Dimensions	Unfolded	105.3*38.3in / 2675*975mm
	Folded	38.3*25.9*1.7in / 975*660*45mm
<b>Warranty</b>		
12 Months		

\* STC: Irradiation 1000W/m<sup>2</sup>, cell temperature 25°C, atmospheric mass number AM 1.5, measurement tolerance ±3 % (Pm).

## Frequently asked questions

### Is the solar panel waterproof ?

No. The solar panel is IP65 water-resistant that provides protection against water splash. Please do not leave it in the rain or water for a long time.

### What will affect the final conversion efficiency of solar panels ?

The actual solar panel efficiency may be affected by several factors, like weather, sun intensity, shading, panel orientation, temperature, location, dust and dirt. For example, if you live in a place without much sunlight or your panels are covered by shade, you'll get a very low output or none at all.

### Is the BLUETTI's solar panel compatible with the third party's power station ?

Yes. Make sure BLUETTI solar panels' voltage is compatible with your power stations' voltage limit, while you're using the same connector. Please feel free to contact us for compatibility with other power stations.

EU REP

Company: POWEROAK GmbH  
Address: Lindwurmstr. 114, 80337  
München Germany  
Mail: logi@bluetti.de

UK REP

Company: POWEROAK ENERGY UK CO., LTD  
Address: Unit 2, NorthGate, Bolsover Business Park,  
Woodhouse Lane Chesterfield England S44 6BD  
Mail: poweroak.eu@bluetti.com



# Solarpanel

Benutzerhandbuch

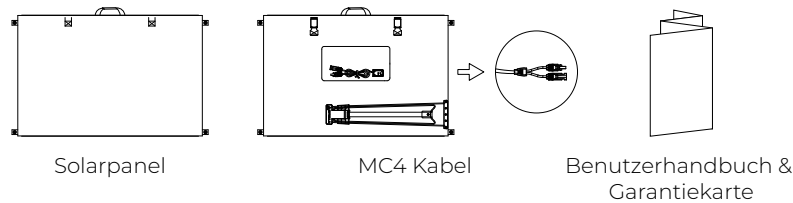
Model: PV420

Kontaktieren Sie uns:  
https://de.bluettipower.eu/  
sale-de@bluettipower.com



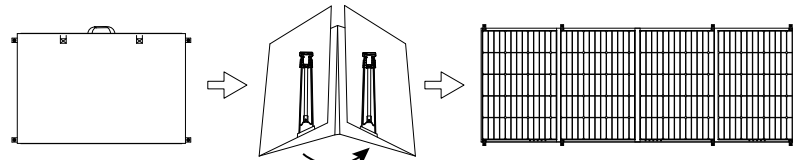
Benutzerhandbuch

## Lieferumfang

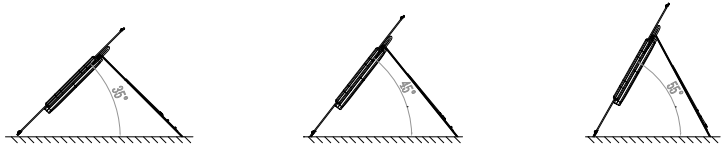


## Bedienungsanleitung

### 1 Entfalten

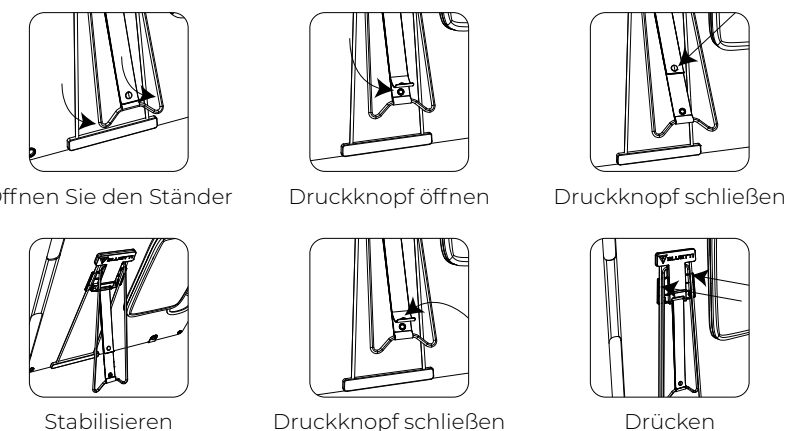


### 2 Ständer einstellen



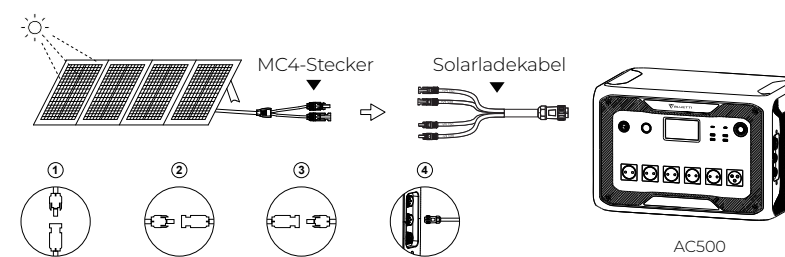
### 3 So verwenden Sie den Ständer

Öffnen Sie den Ständer, stellen Sie den Winkel ein, stabilisieren Sie die Platte, klappen Sie den Ständer ein.



Benutzerhandbuch

## 4 Anschluss an die Powerstation



### Hinweis:

Ob in Reihe oder parallel geschaltet, stellen Sie sicher, dass die Gesamtspannung der Solarmodule unter der Eingangsspannungsgrenze der Powerstation liegt.

### Achtung

Um die Lebensdauer zu verlängern, sind regelmäßige Inspektionen und Wartungen der Solarpaneele erforderlich.



### Warnung:

Verwenden Sie Solarpaneele nicht bei extremen Wetterbedingungen wie Gewitter, Überschwemmungen, Taifune usw.

Verwenden Sie Solarpaneele immer innerhalb des angegebenen Temperaturbereichs (14-149°F/10-65°C).

## Technische Details

PV420	
Max. Leistung(Pm)	420W*
Leerlaufspannung	44.3V
Kurzschlussspannung	12.2A
Zelleffizienz	23.4%
Zellaminierung	ETFE
Zelltyp	Monokristallines Silizium
Betriebstemperatur	14-149°F/10-65°C

Benutzerhandbuch

## Allgemein

Gewicht	34.6lbs / 15.7Kg	
Maße	Entfaltet	105.3*38.3in / 2675*975mm
	Gefaltet	38.3*25.9*1.7in / 975*660*45mm
<b>Garantie</b>		
12 Monate		

\* STC: Einstrahlung 1000W/m<sup>2</sup>, Zelltemperatur 25°C, atmosphärische Massenzahl AM 1,5, Messtoleranz ±3 % (Pm).

## Wiederkehrende Fragen

### Ist das Solarpanel wasserdicht?

Nein. Das Solarpanel ist nach IP65 wasserdicht und bietet Schutz vor Spritzwasser. Bitte lassen Sie es nicht für längere Zeit im Regen oder Wasser liegen.

### Wodurch wird die Umwandlungseffizienz von Solarmodulen beeinflusst?

Der tatsächliche Wirkungsgrad des Solarmoduls kann durch mehrere Faktoren wie Wetter, Sonne, Intensität, Schattierung, Panelausrichtung, Temperatur, Standort sowie Staub und Schmutz beeinflusst werden.

Wenn Sie z. B. an einem Ort mit wenig Sonnenlicht leben oder Ihre Paneele durch Schatten verdeckt sind, werden Sie nur eine sehr geringe oder gar keine Leistung erhalten.

### Ist das BLUETTI Solarpanel mit den Powerstations von Drittanbietern kompatibel?

Ja. Stellen Sie sicher, dass die Spannung des BLUETTI-Solarpanels mit dem Spannungsbereich Ihrer Powerstation kompatibel ist. Beachten Sie die Spannungsgrenzen der Leerlaufspannung. Bitte zögern Sie nicht uns zu kontaktieren wenn Sie weitere Fragen zur Kompatibilität haben.

