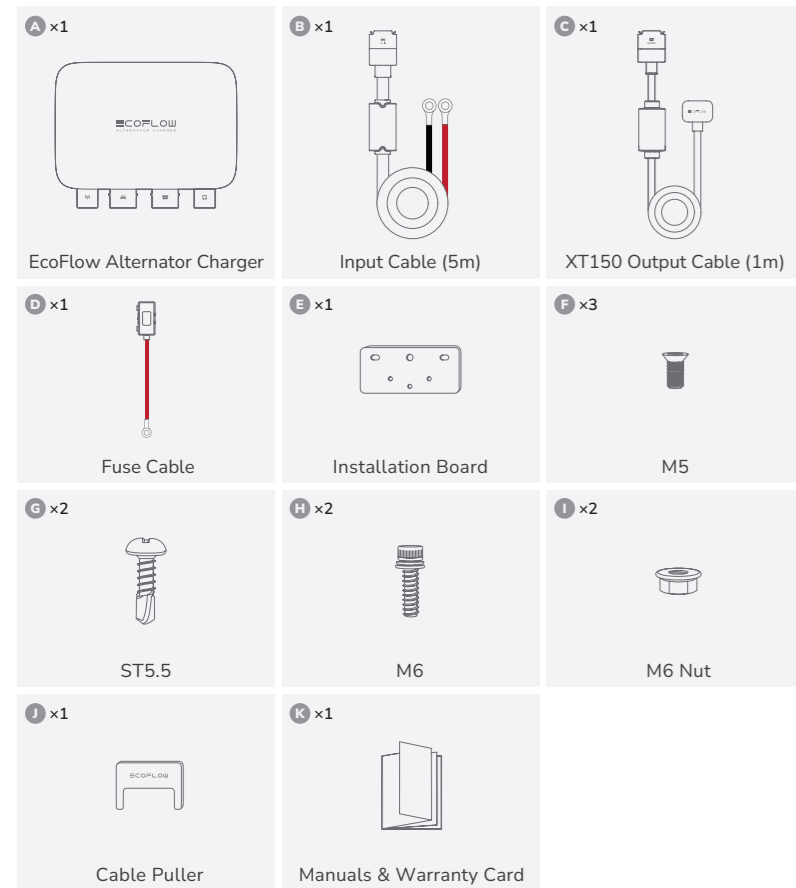


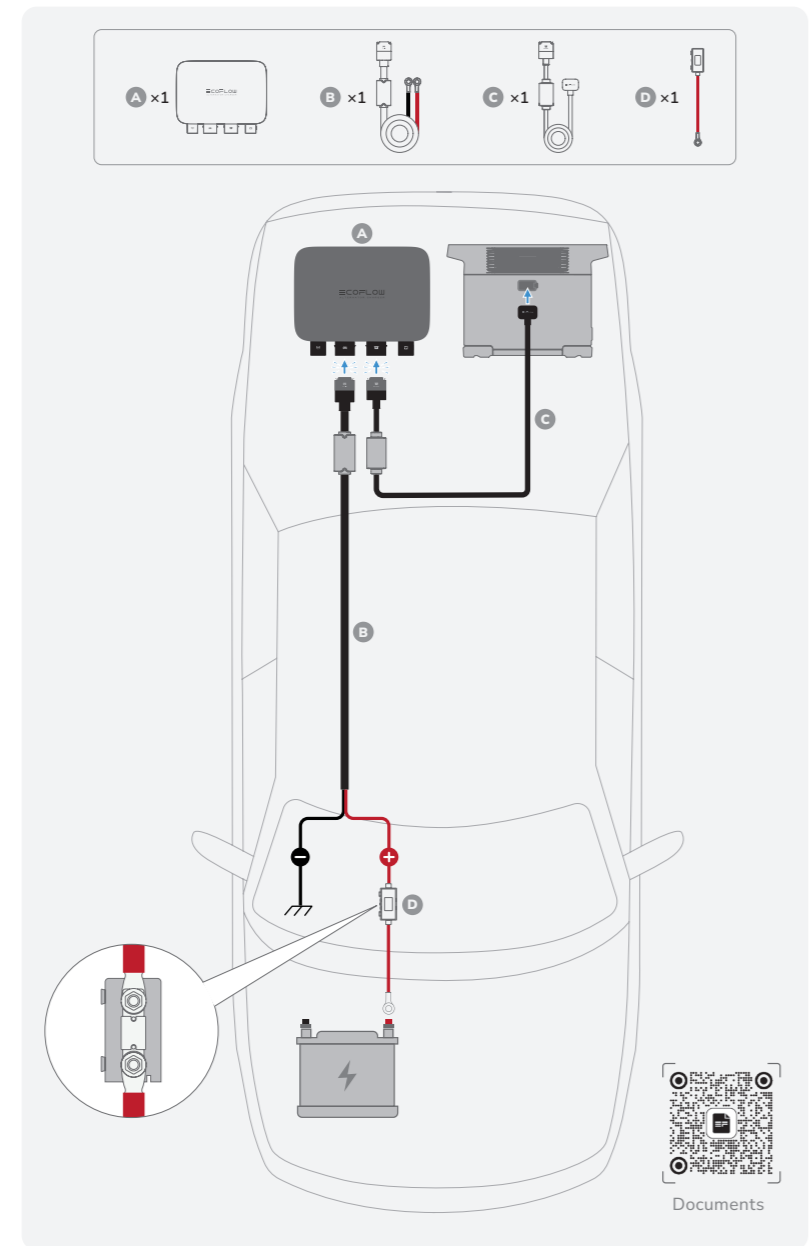
What's In the Box

Lieferumfang | Contenu du coffret | Contenuto della confezione | Contenido | Inhoud van de doos | Комплектация | 包装清单 | 同梱物について | 구성품 | Conteúdo da embalagem | Zawartość opakowania | Obsah balení | Lådans innehåll | Wat zit er in de doos? | محتويات الصندوق



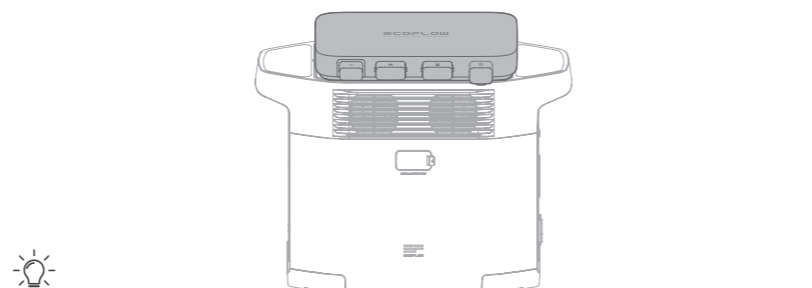
Wiring Diagram

Schaltplan | Schéma de câblage | Schema elettrico | Diagrama de cableado | Aansluitschema | Схема подключения | 连接示意图 | 配線図 | 배선 다이어그램 | Diagrama de cablagem | Schemat połączeń | Schéma zapojení | Kopplingschema | Schakeldiagram | مخطط الأسلاك



Install the Charger (Optional)

Installieren Sie das Ladegerät (optional) | Installer le chargeur (en option) | Installare il caricabatterie (opzionale) | Instalar el cargador (opcional) | De oplader installeren (optioneel) | Установка зарядного устройства (дополнительно) | 安装方式 (非必须) | 充電器の取り付け (オプション) | 충전기 설치 (선택 사항) | Instalar o carregador (opcional) | Instalacja ładowarki (opcjonalnie) | Instalace nabíječky (volitelně) | Montera batteriladdaren (tillval) | De oplader installeren (optioneel) | تثبيت الشاحن (اختياري)



EN For smooth rides, you can place the charger on the power station. For bumpy rides, it's recommended to install the charger securely.

DE Bei ruhiger Fahrt kann das Ladegerät auf der Powerstation platziert werden. Bei holprigen Fahrten empfiehlt es sich, das Ladegerät sicher zu befestigen.

FR Si vous conduisez sur des routes lisses, il est suffisant de simplement poser le chargeur sur la station électrique. Pour des routes cahoteuses, il est recommandé de fixer fermement le chargeur.

IT Per viaggi tranquilli e senza scossoni, è possibile posizionare il caricabatterie sulla power station. Se si percorrono percorsi accidentati, è consigliabile installare il caricabatterie fissandolo in modo sicuro.

ES En el caso de viajes sin baches, puede colocar el cargador sobre la estación de energía. En el caso de viajes con baches, se recomienda fijar y asegurar el cargador.

NL Tijdens rustige ritten kunt u de oplader op het energiestation zetten. Tijdens hobbelige ritten kunt u de oplader beter stevig vastzetten.

RU Для езды по ровным дорогам достаточно просто поставить зарядное устройство на электростанцию. Для езды по ухабистым дорогам рекомендуется надежно закрепить зарядное устройство.

CHS 若路程较为平稳,您可以将产品放置在户外电源上。若路程较为颠簸,建议安装固定产品。

JP 振動が少ない環境では、ポータブル電源に充電器を置くことができます。振動が多い環境では、充電器を安全に設置することをお勧めします。

KR 원활한 주행을 위해 충전기를 전원 스테이션에 위에 놓을 수 있습니다. 거친 환경에서 주행 시, 충전기를 안전하게 설치하는 것이 권장됩니다.

PT Em viagens tranquilas, pode colocar o carregador na estação elétrica. Em viagens agitadas, recomenda-se que o carregador seja instalado de forma segura.

PL Aby zapewnić płynną jazdę, ładowarkę można podłączyć do stacji zasilania. W przypadku jazdy po wybojach zaleca się bezpieczne zainstalowanie ładowarki.

CS Při jízdě na rovném povrchu můžete nabíječku umístit na napájecí stanici. Při jízdě na nerovném povrchu doporučujeme nabíječku nainstalovat na bezpečné místo.

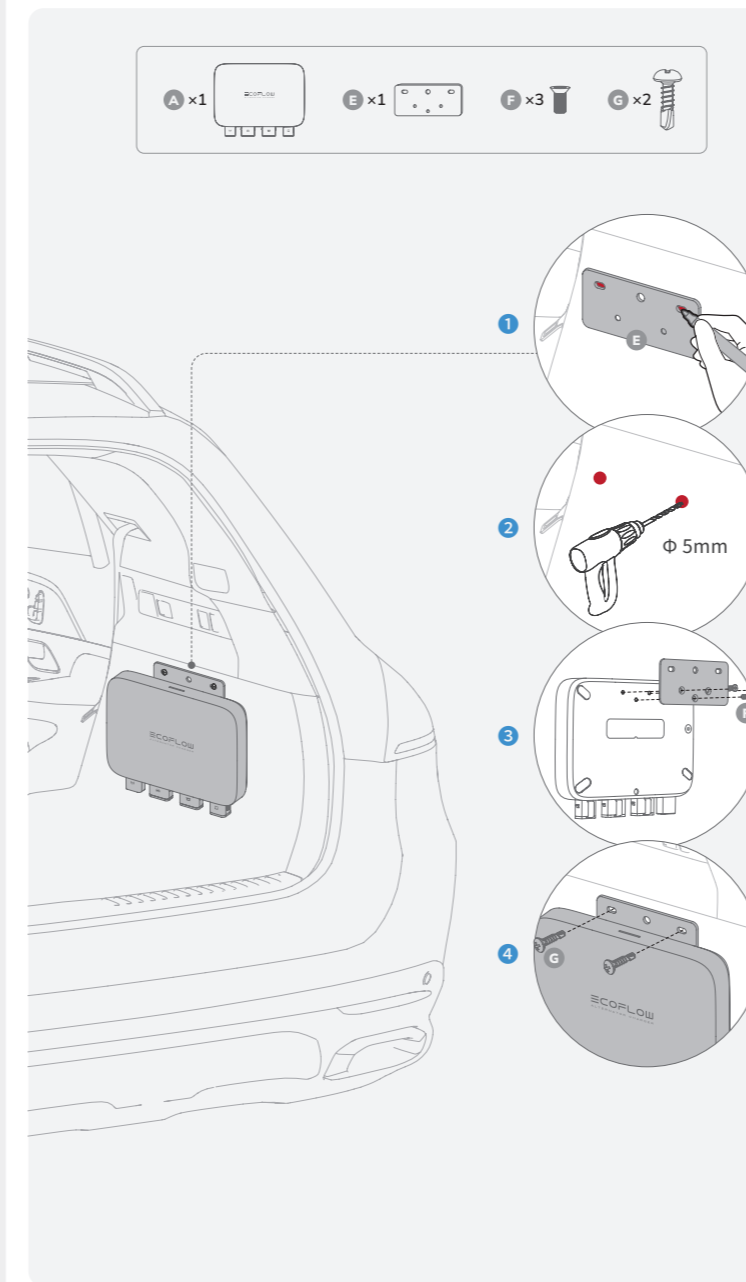
SV Placera batteriladdaren på powerstationen för resor på plant underlag. För resor i mer ojämn terräng rekommenderas att batteriladdaren monteras ordentligt.

NL-BE Bij goede wegen kunt u de oplader op het voedingsstation plaatsen. Bij slechte wegen wordt het aanbevolen om de oplader goed vast te zetten.

لتحقيق قيادة سلسة, يمكنك وضع الشاحن على محطة الطاقة. بالنسبة للرحلات الوعرة, يوصى بتثبيت الشاحن بشكل آمن. **AR**

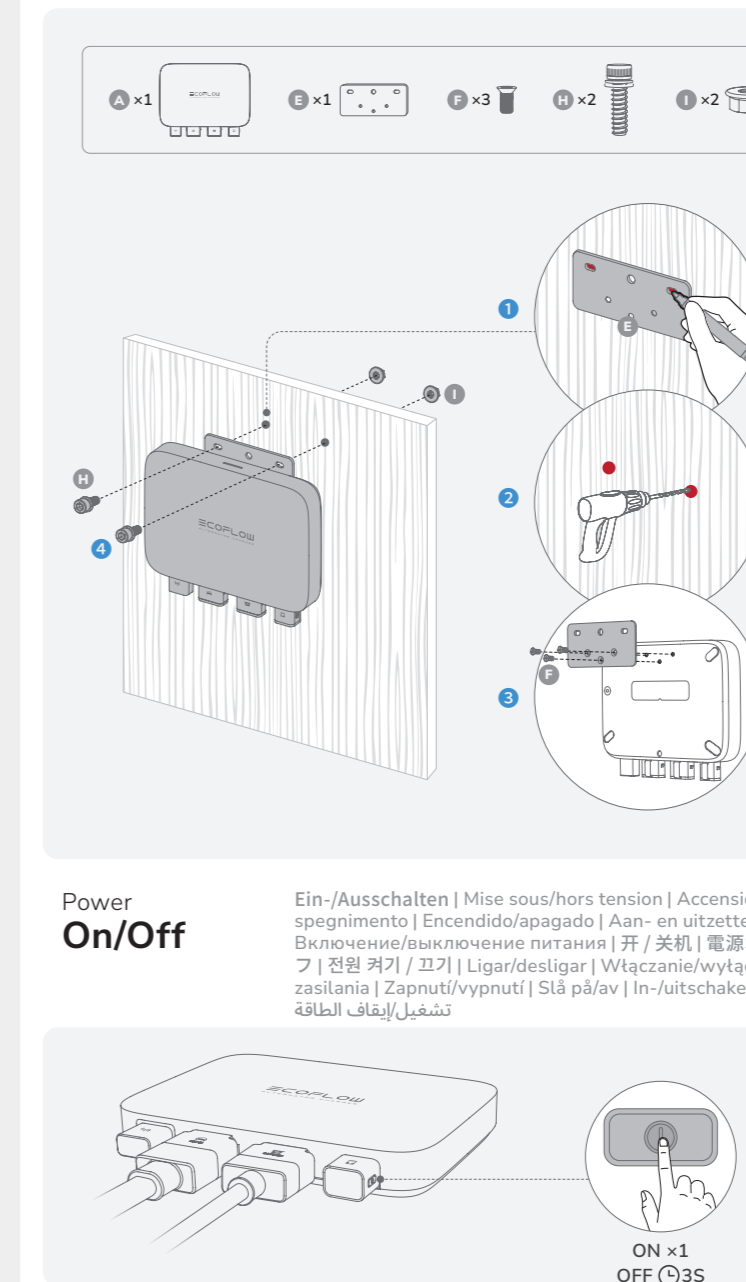
Method 1

Methode 1 | Méthode 1 | Metodo 1 | Método 1 | Methode 1 | Метод 1 | 方式一 | 方法 1 | 방법 1 | Método 1 | Sposób 1 | 1. způsob | Metod 1 | Methode 1 | 1 | الأسلوب 1



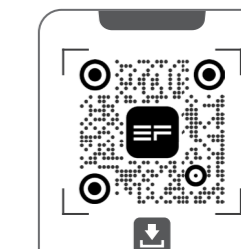
Method 2

Methode 2 | Méthode 2 | Metodo 2 | Método 2 | Methode 2 | Метод 2 | 方式二 | 方法 2 | 방법 2 | Método 2 | Sposób 2 | 2. způsob | Metod 2 | Methode 2 | 2 | الأسلوب 2

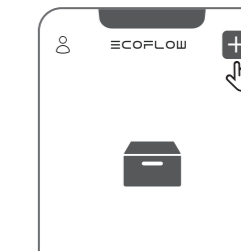


Bind the Charger

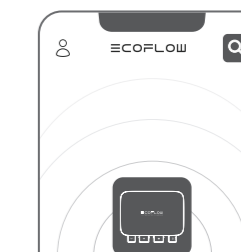
Koppeln Sie das Ladegerät | Ajouter le chargeur à votre compte EcoFlow | Associare il caricabatterie | Vincular el cargador | De oplader koppelen | Привязка зарядного устройства к аккаунту EcoFlow | 如何绑定 | 充電器を紐づける | 충전기 연결 | Associar o carregador | Parowanie ładowarki | Párování nabíječky | Anslut laddaren | Verbind de oplader | ربط الشاحن



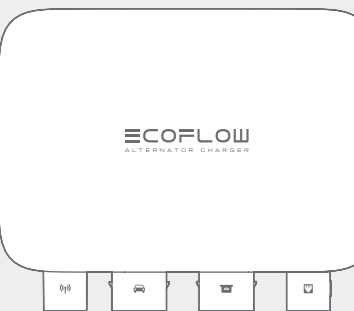
Download the EcoFlow app



Tap to search for the charger



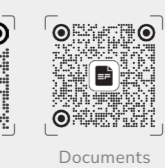
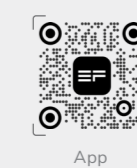
Bind the charger to your account



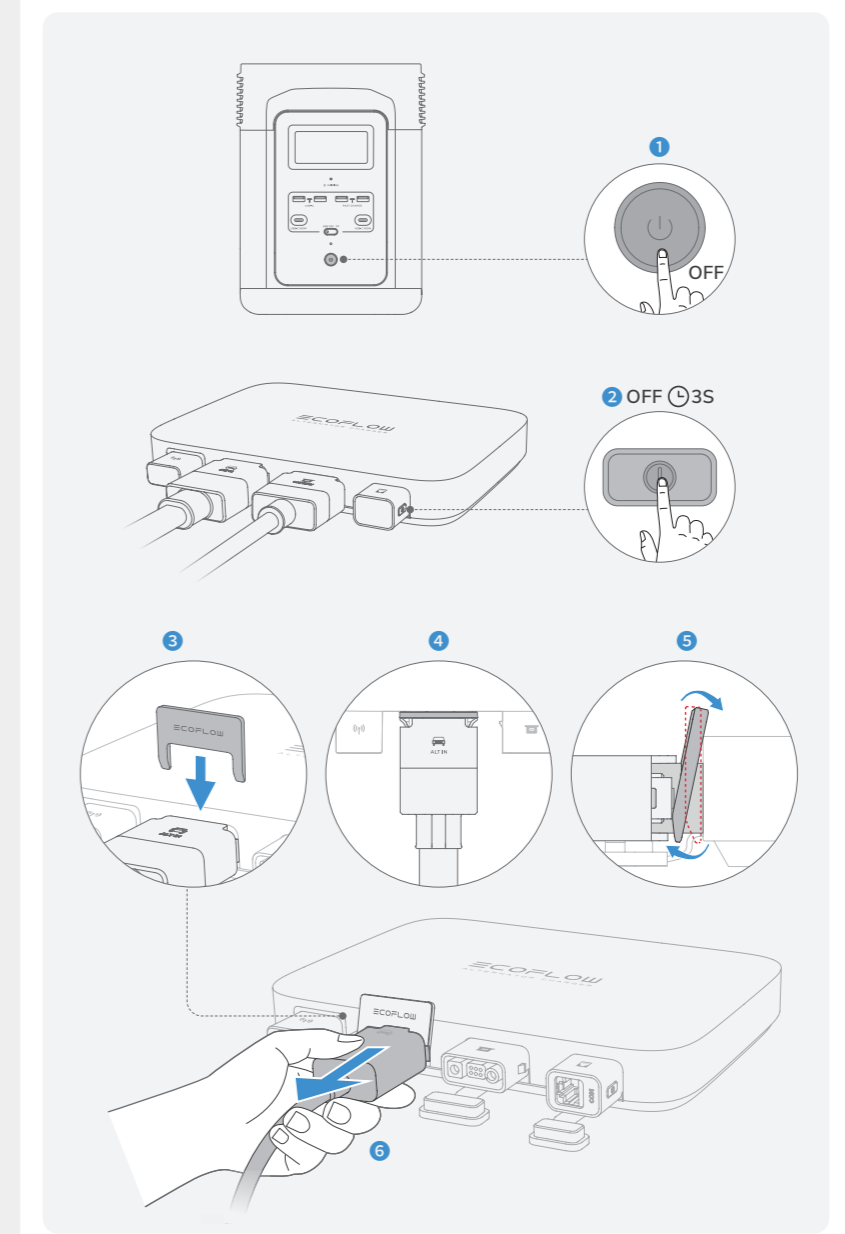
EcoFlow Alternator Charger

For more details, check the latest user manuals or related documents.
<https://www.ecoflow.com/support/download/alternator-charger-800w>

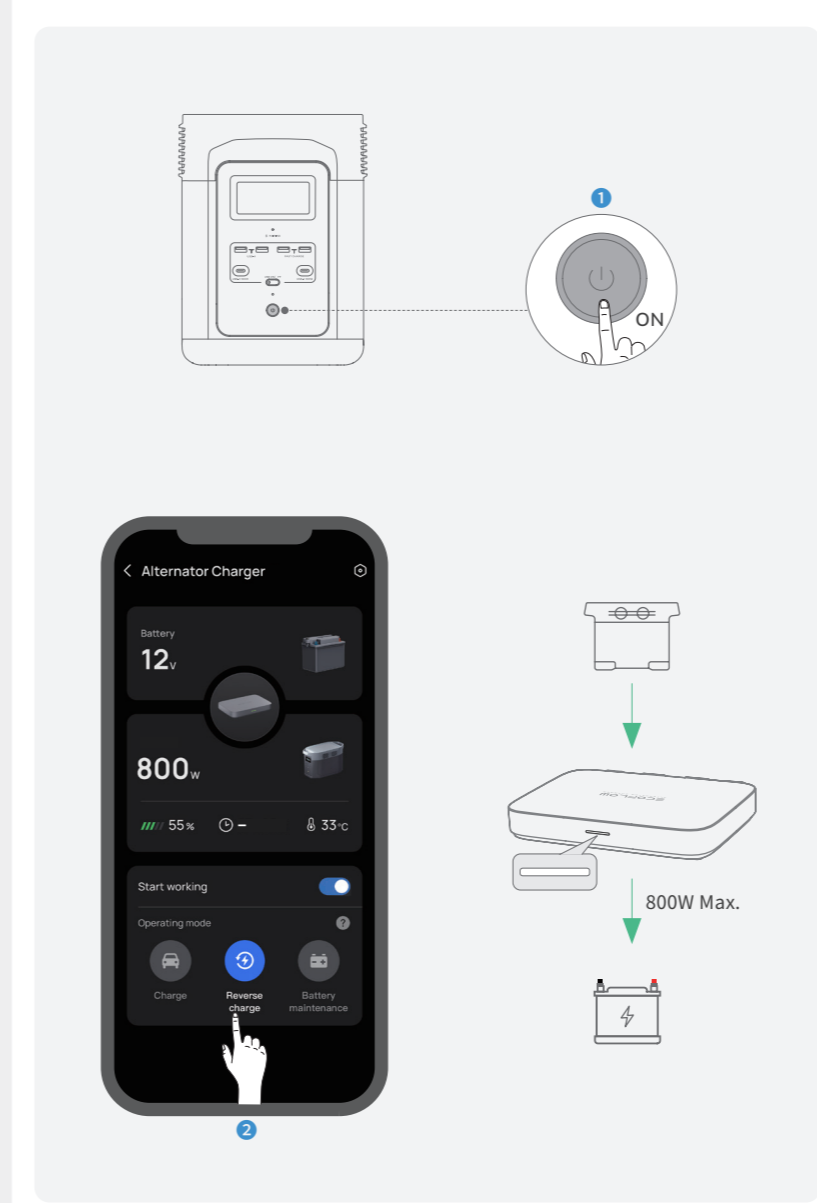
*Images in this document are for reference only.



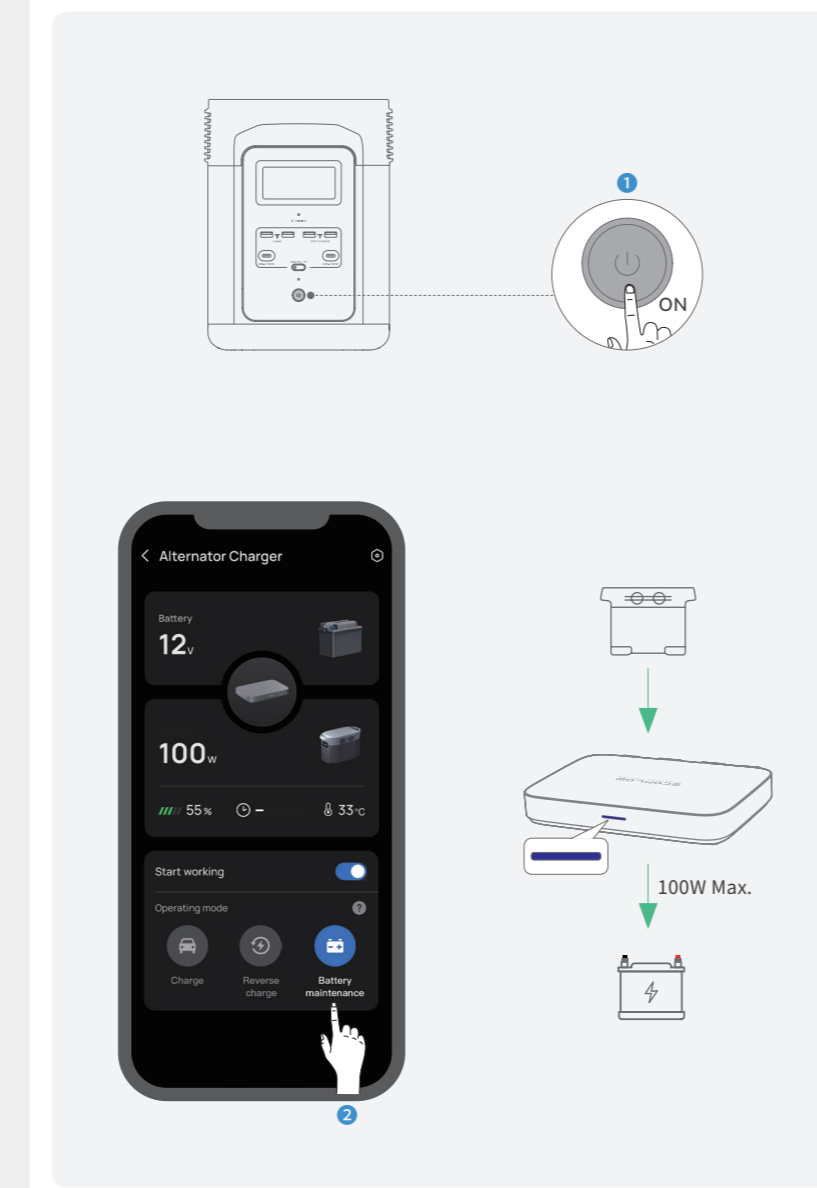
How to Disconnect
 Verbindung trennen | Débrancher l'appareil | Come effettuare la disconnessione | Cómo desconectar | Verbinding verbreken | Инструкции по отключению зарядного устройства | 拔线方式 | 케이블의 외시방 | 연결을 끊는 방법 | Como desligar | Rozłączenie | Jak nabijeczkę odpojit | Koppla från | De verbinding verbreken | كيفية قطع الاتصال



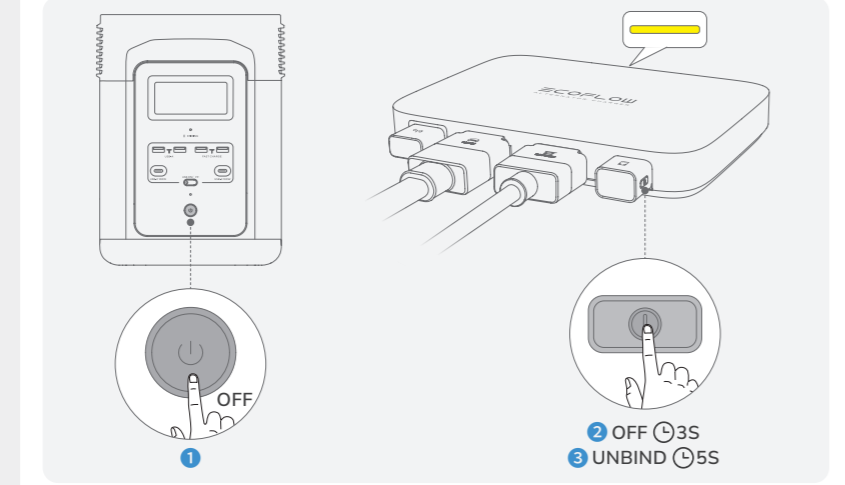
Reverse Charge
 Reverse Charge Modus | Mode de charge inversée | Modalità di ricarica inversa | Modo de carga inversa | Modus omgekeerde oplaadrichting | Режим обратной зарядки | 反向补电模式 | 逆充電モード | 역충전 모드 | Modo de carregamento invertido | Tryb odwrotnego ładowania | Režim reverzního nabíjení | Omvänt laddningsläge | Oplaadmodus omkeren | وضع الشحن العكسي



Battery Maintenance
 Batteriewartungsmodus | Mode d'entretien de la batterie | Modalità di manutenzione della batteria | Modo de mantenimiento de batería | Accuonderhoudsmodus | Режим обслуживания аккумулятора | 养电模式 | バッテリーメンテナンスモード | 배터리 유지관리 모드 | Modo de manutenção da bateria | Tryb konserwacji baterii | Režim údržby akumulátoru | Batteriunderhållsläge | Accuonderhoudsmodus | وضع صيانة البطارية



How to Unbind
 Entkoppeln | Dissocier le chargeur de l'application | Come annullare l'associazione | Cómo desvincular | Ontkoppelen | Как удалить привязанное устройство | 解绑方式 | 紐づけを解除する方法 | 결 해제 방법 | Como desativar associação | Usowanie parowania | Jak zrušit spárování | Koppla ur | Loskoppelen | كيفية فك الارتباط



Charge Mode
 Lademodus | Mode de charge | Modalità di ricarica | Modo de carga | Oplaadmodus | Режим зарядки | 充电模式 | 充電モード | 충전 모드 | Modo de carregamento | Tryb ładowania | Režim nabíjení | Laddningsläge | Oplaadmodus | وضع الشحن

